

Relatório Anual da Actividade de Tutoria Ano Lectivo 2009'10

I – Estatística da Actividade de tutoria. (cf. tabela 1 e gráfico 1)

- Foram consideradas «*melhorias num patamar positivo*» os alunos que passaram de ano.
- Nas «*melhorias num patamar negativo*» foram considerados os tutorandos que tendo melhorado, não transitaram contudo de ano. Sublinha-se o facto de determinados alunos poderem vir a adquirir o estatuto de “*birepetente*”, por não terem adquirido as competências necessários em disciplinas como “Educação musical”, “Educação Visual” e Tecnológica” e “Área de Projecto”. Contudo, e como fizeram notar alguns tutores, como é que uma “*birepetência*” vai melhorar as prestações dos alunos enquanto pessoas? Ou será que vai, pelo contrário, contribuir para um recalçamento da personalidade ao ponto de aumentar a revolta e os conflitos?
- Os alunos que «*não denotaram melhorias*» são aqueles que não se esforçaram para melhorar os resultados académicos e/ou o comportamento face ao estudo e aos seus pares.

não denotaram melhorias	7
Melhorias num patamar negativo	6
Melhorias num patamar positivo	10
TOTAL de alunos	23
Data: 21-06-10	
NB. Falta um aluno que foi para o Gabão	

tabela 1

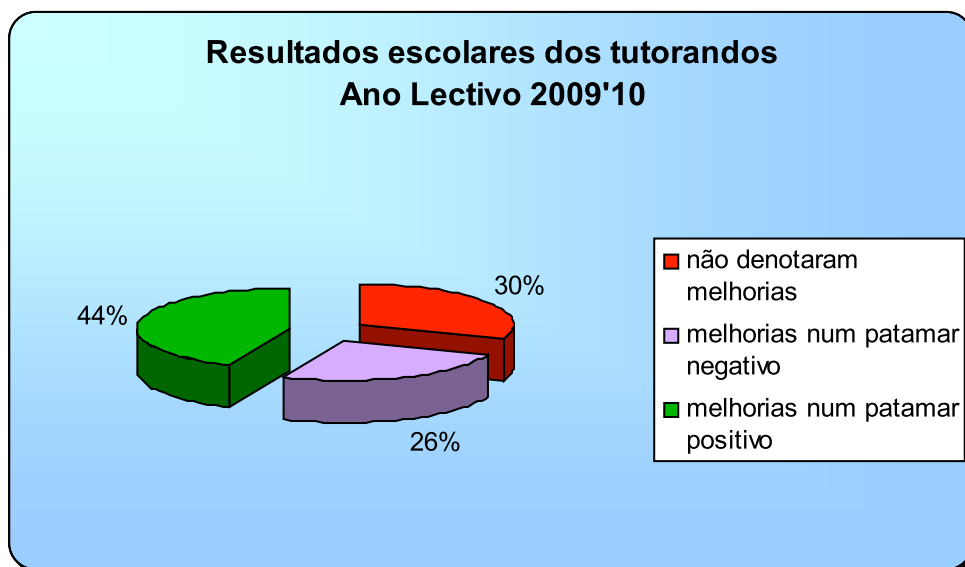


gráfico 1

A mancha (cf. **gráficos 2 e 3**) do sucesso quanto à acção das tutorias aponta para um maior grau nos 7º anos; tiveram menos efeito nos 5º anos, onde os problemas disciplinares (*falta de respeito pelos outros*), bem como a vontade em aprender (*empenho e regularidade no trabalho*) são impedimentos de sucesso académico.

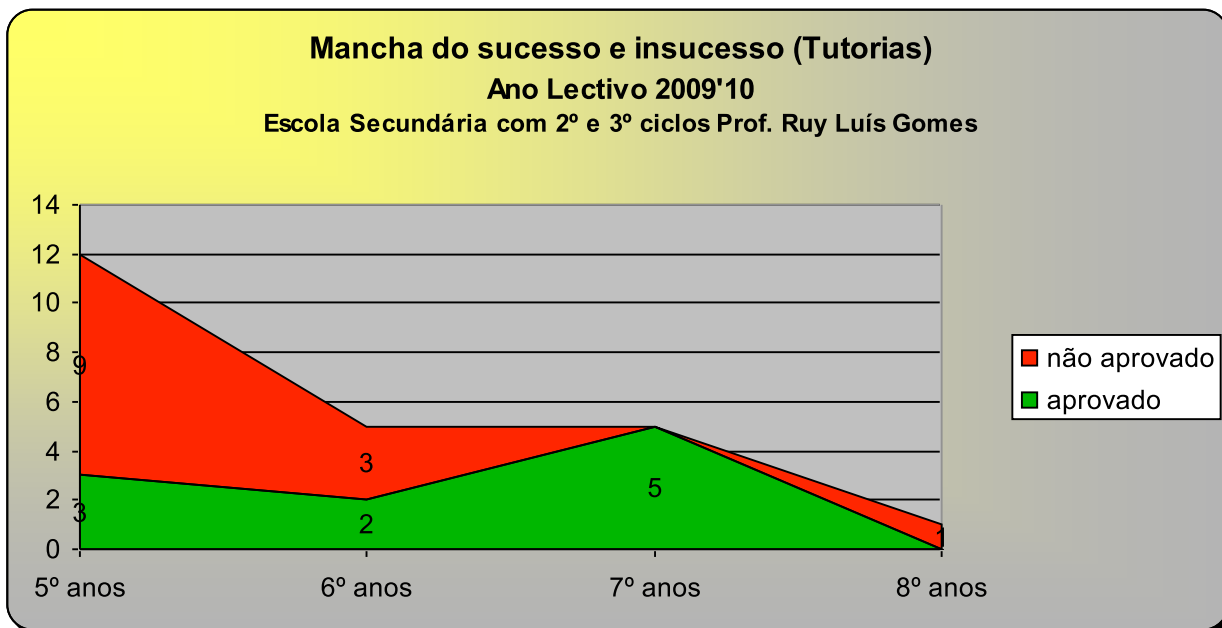


gráfico 2

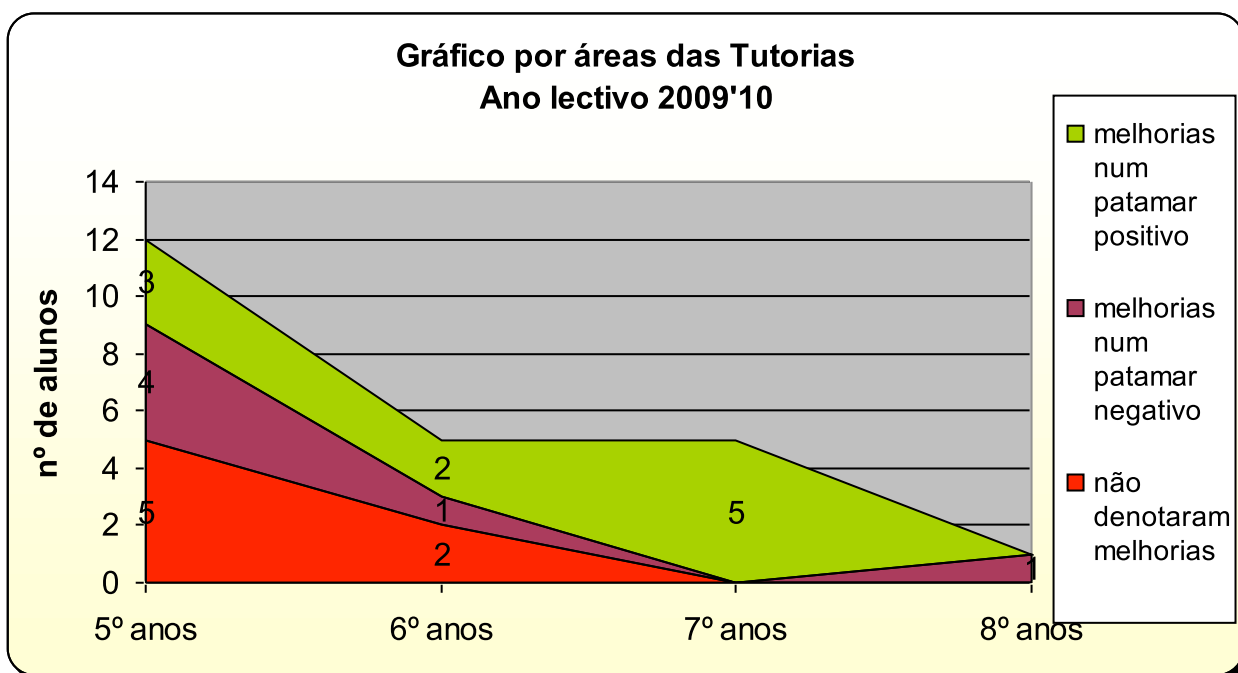


gráfico 3

II – Avaliação da Actividade de tutoria.

Poder-se-á considerar que o trabalho de tutoria, enquanto meio de complemento pedagógico, contribuiu na ajuda emocional dos alunos; uma melhor atitude perante o estudo e a escola, no comportamento e nos resultados, permitiu criar em determinados alunos um sentido e um prémio para o esforço dispendido. Houve melhorias a nível da assiduidade, da responsabilidade, da disciplina e na criação de um objectivo de vida.

O grande aspecto a melhorar para o próximo ano lectivo incide contudo na participação dos Encarregados de Educação/Pais no acompanhamento dos seus educandos.

Laranjeiro, 21 de Junho de 2010
 O Coadjuvante das tutorias, Miguel Luz (GPI)